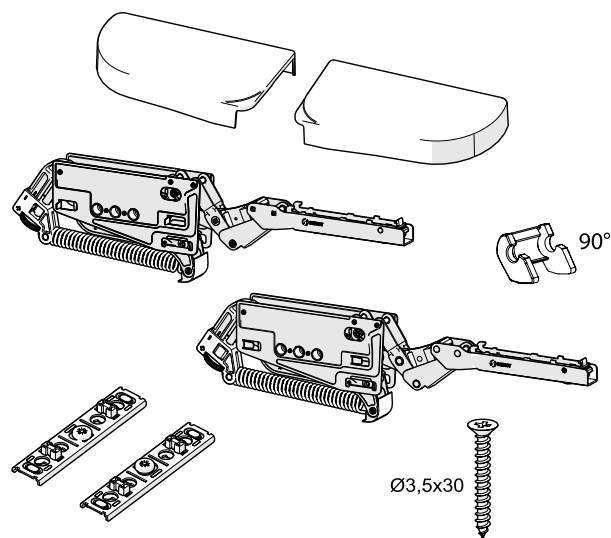


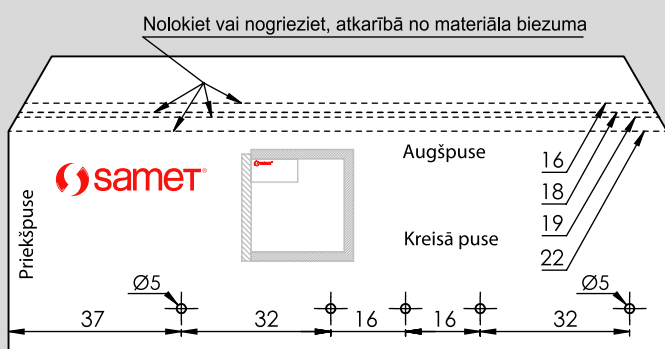
Pacelšanas mehānisma izvēle

Spēka mehānisms Fasādes augstums	A1		B1		C1	
	min. Kg	max. Kg	min. Kg	max. Kg	min. Kg	max. Kg
200 mm	3,6	6,5	5	9,7	7	14,7
201-250 mm	3,4	5,3	4	7,5	5,5	12,2
251-300 mm	1,9	4,9	3	5,9	4,5	9,9
301-350 mm	1,6	3,6	2,8	5	4	7,9
351-400 mm	1,4	3,1	2,4	4,2	3,6	7,2
401-450 mm	1,3	2,8	2,2	3,8	3,2	6,3
451-500 mm	1,2	2,5	2	3,4	2,8	5,5
501-550 mm	1	2,2	1,75	3	2,6	5,1
551-600 mm	0,95	2	1,7	2,8	2,5	4,6

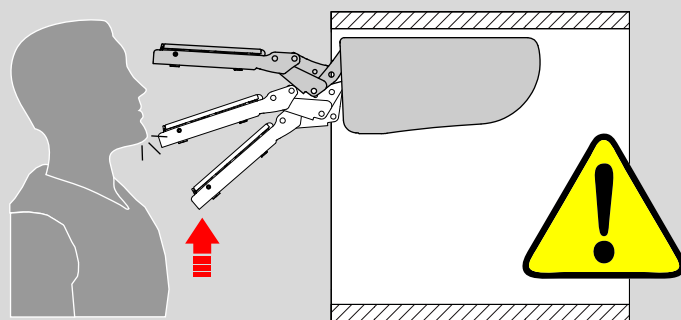
Sastāvdaļas



Šablons

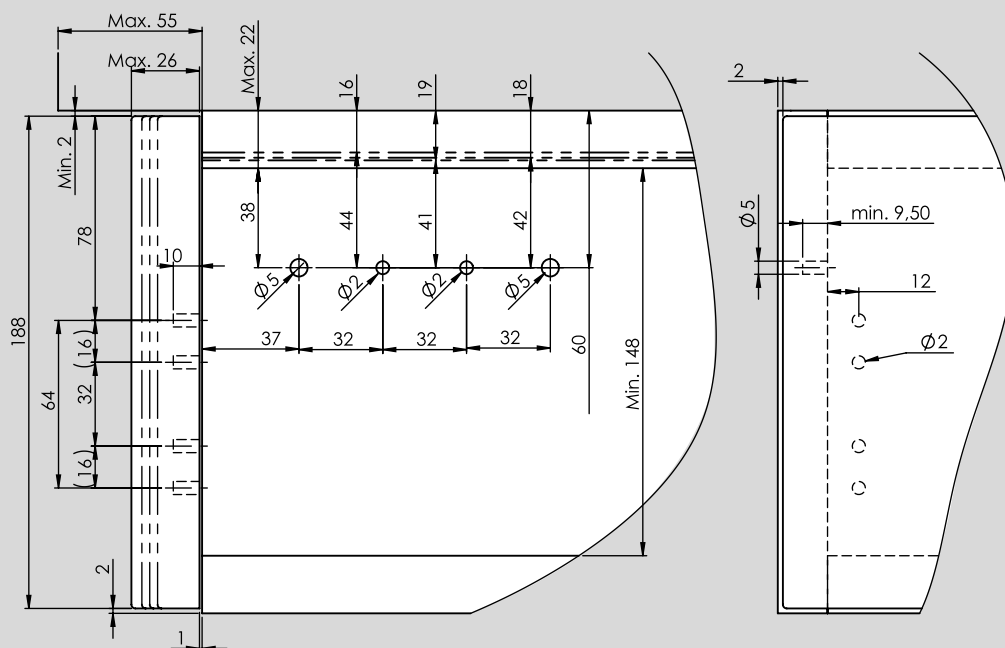


Uzmanību!



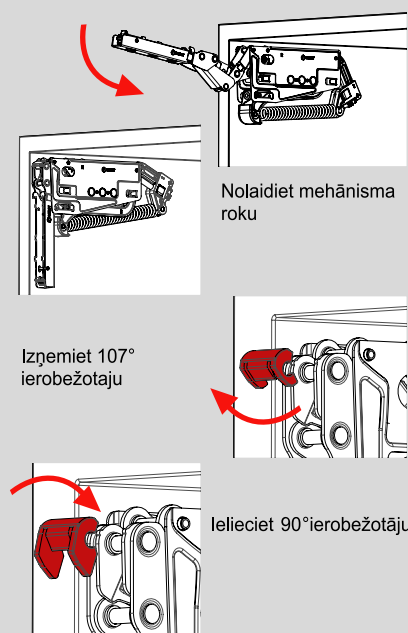
Uzmanību! Sviras plecs var pacelties augšup un radīt traumas.

Urbumu izvietojums

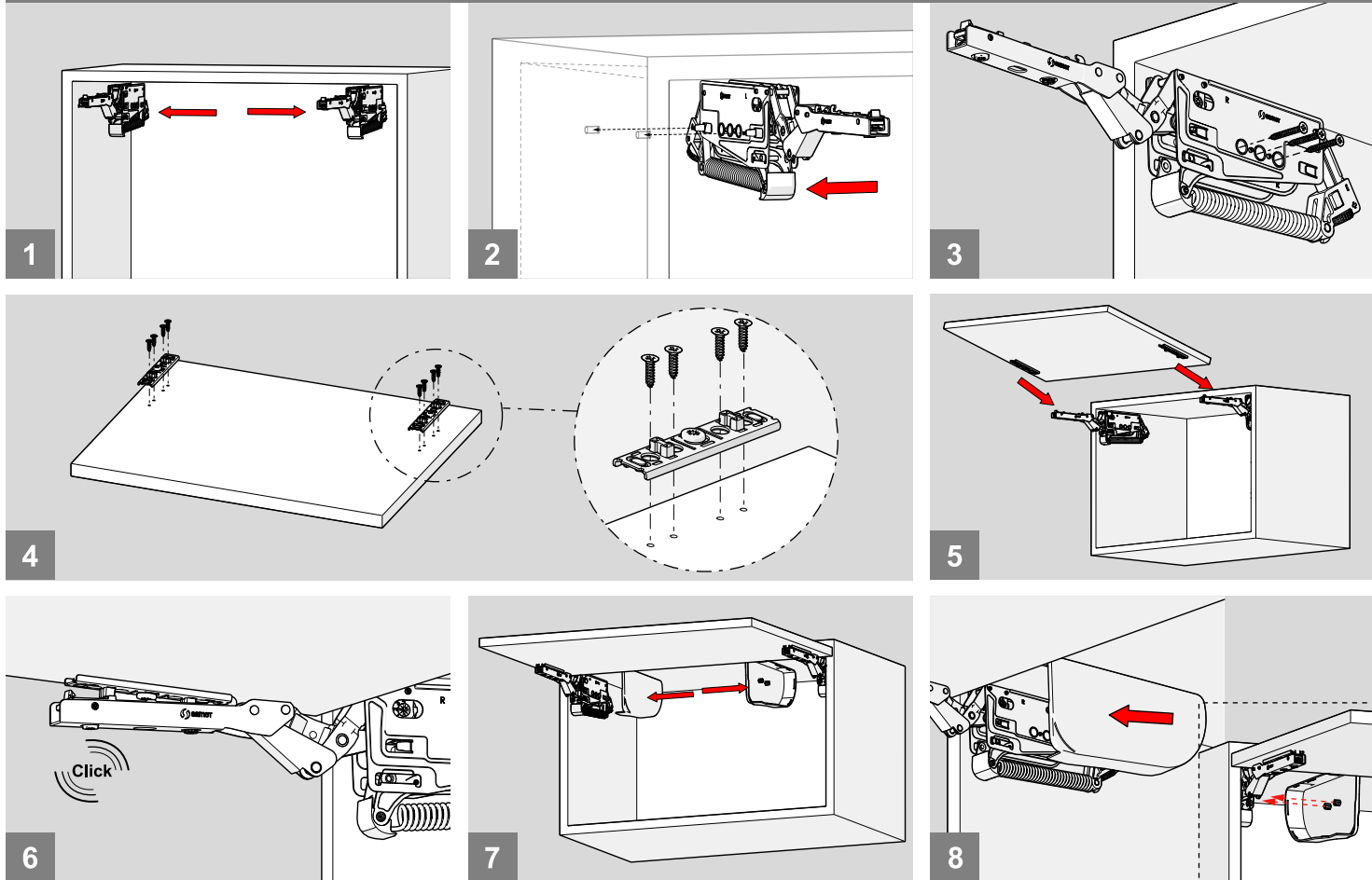


Atvēruma ierobežotājs

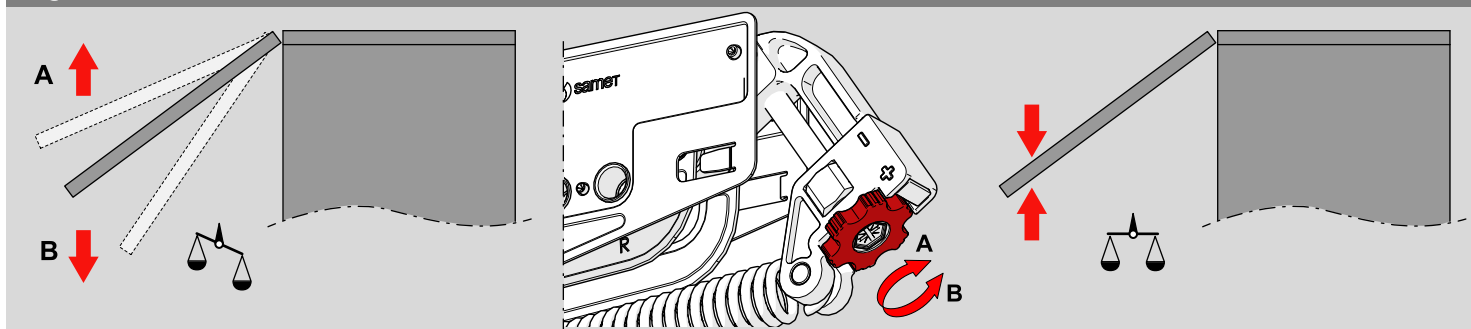
Sākuma komplektācijā mehānisms ir uzstādīts 107° atvēršanas lenķī. Lai uzstādītu mehānismu 90° lenķī, jānomaina ierobežotājs.



Uzstādīšana



Regulēšana



Ja nepieciešams lielāks pacelšanas spēks, pagrieziet "A" virzienā.
Ja nepieciešams mazāks pacelšanas spēks, pagrieziet "B" virzienā.

Ja skapīša durvis aizveras par ātru vai lēnu, jūs varat regulēt bremzes mehānismu, kā norādīts attēlā.

Uzmanību! Nepielietot spēku, regulējot bremzes stiprumu!

1 ir vājākajam bremzes spēkam
4 ir stiprākajam bremzes spēkam

1 ± 2 mm
2 ± 2 mm
3 ± 2 mm